

Filtry na ssaniu pomp ciepłowniczych MPEC

UWAGA
NOTE
1. DOSTAWCA POMP WODY GRZEWczej POWINIEN DOSTARCZYĆ CZUJNIKI ORAZ PRZETWORNIKI DRGAŃ I TEMPERATURY.
IŁOŚĆ OPIOMIAROWANIA ZOSTANIE OKREŚLONA PRZEZ DOSTAWCĘ POMP WODY GRZEWczej
HOT WATER PUMP SUPPLIER SHALL PROVIDE TEMPERATURE / VIBRATION ELEMENTS & TRANSFER FUNCTION INSTRUMENT.
INSTRUMENT QUANTITIES WILL BE FINALIZED BY HOT WATER PUMP SUPPLIER.

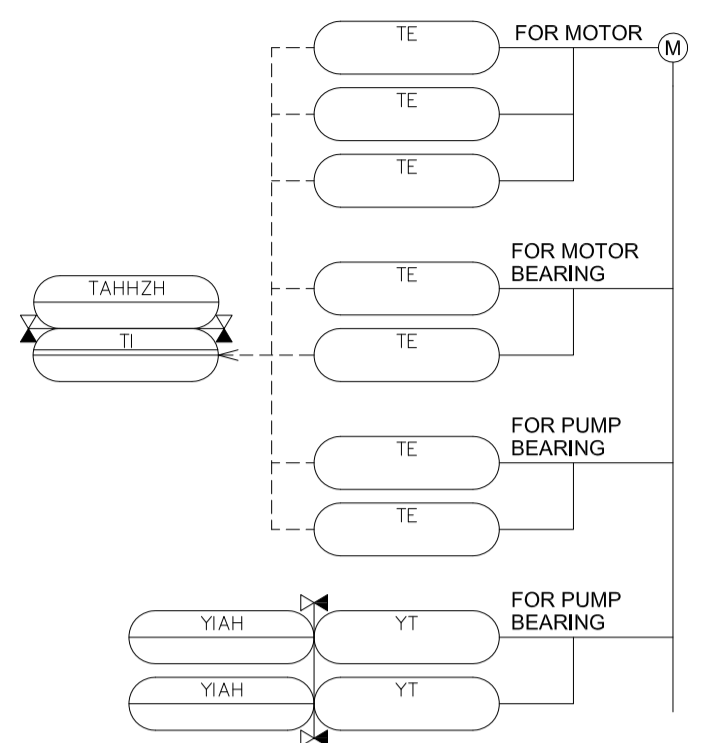


TABELA OZNACZEŃ APARATURY.
TABLE OF INSTRUMENT TAG NO.

| SYSTEM | WYPOSAŻENIE | TE | YT | TAHHZH | YIAH |
|---------|-------------|-------------|-------------|-------------|-------------|
| 00NDC11 | AP010 | CT001 ~ 007 | CY001 ~ 002 | CT001 ~ 007 | CY001 ~ 002 |
| 00NDC12 | AP010 | CT001 ~ 007 | CY001 ~ 002 | CT001 ~ 007 | CY001 ~ 002 |
| 00NDC13 | AP010 | CT001 ~ 007 | CY001 ~ 002 | CT001 ~ 007 | CY001 ~ 002 |
| 00NDC14 | AP010 | CT001 ~ 007 | CY001 ~ 002 | CT001 ~ 007 | CY001 ~ 002 |

2. NA RUROCIAGACH, WE WSZYSTKICH STOSOWNYCH PUNKTACH, PO UZGODNIENIU TRAS, ZOSTANĄ WYKONANE PODŁĄCZENIA ODWODNIENI I ODPOWIERZEŃ
ALL LOW POINTS WILL BE PROVIDED WITH DRAIN CONNECTION AND HIGT POINTS WITH VENT CONNETION AFTER LAYOUT IS FINALIZED.
3. NIEUDAROWY ZAWÓR ZWROTNY
NON SLAM CHECK VALVE

POSCO Engineering & Construction Co., LTD.
KIEROWNIK BUDOWY
Heinz Jurgan GEBHARDT

DOKUMENTACJA
POWYKONAWCZA
AS-BUILT

| | | | | |
|-------------|---|-----------------------------------|--------------------|------------------|
| 22.DEC.2014 | POPRAWIONE W CELU ZATWIERDZENIA REVISED FOR APPROVAL | M.J.ECH | M.J.ECH | J.K.KIM |
| 09.OCT.2014 | POPRAWIONE W CELU ZATWIERDZENIA REVISED FOR APPROVAL | M.J.ECH | M.J.ECH | J.K.KIM |
| 11.MAR.2014 | POPRAWIONE W CELU ZATWIERDZENIA REVISED FOR APPROVAL | M.J.ECH | J.K.KIM | J.S.KIM |
| 21.JAN.2014 | POPRAWIONE W CELU ZATWIERDZENIA REVISED FOR APPROVAL | M.J.ECH | J.K.KIM | J.S.KIM |
| Rev. | Date | Opis zmian Changes description | Sprawdził Chk'd | Revizja Rev'd |

CLIENT : **KHK** KRAKOWSKI HOLDING KOMUNALNY S.A.

CONTRACTOR : **posco E&C** POSCO ENGINEERING & CONSTRUCTION CO.,LTD.

SUB CONTRACTOR : **JOIN** JOIN ENGINEERING CO.,LTD.

Investycja Budowa Zakładu Termicznego Przekształcania Odpadów w Krakowie
Krakow Waste Thermal Treatment Plant
Adres Address Kraków, ul.Giedroycia

Obiekt Schemat procesu i oprzyrządowania
Object P&ID DIAGRAM
Przedmiot SYSTEM CIEPŁOWNICZY(6/7)
Subject DISTRICT HEATING SYSTEM(6/7)

| | | | |
|--|--------------------------------|-------------------------------|--|
| Nr projektu POSCO/JOIN POSCO/JOIN project no. | 1 / 1 | Nr rysunku Drg no. | 1-630-00-ER103-00811 |
| Sprawdzający Checked by | IRENEUSZ ZMUDA | 21.JAN.2014 | Specjalista Specialist |
| Opł. projektant Lead engineer | IRENEUSZ ZMUDA | 21.JAN.2014 | Format Format |
| Projektant Projectant | MICHAŁ LEWANDOWSKI | 21.JAN.2014 | Nr rys. referencyjnego Master's dwg no. |
| Designed by | MICHAŁ LEWANDOWSKI | 21.JAN.2014 | Skala Scale |
| Opracował Created | MICHAŁ LEWANDOWSKI | 21.JAN.2014 | Revizja Rev |
| Funckja Position | Tytuł, imię i nazwisko Name | Nr uprawnień Authority no. | Data Date |

Praca autorska: Artykuł, rysunek, projekt, itp. jest własnością POE. Bez jej pisemnej zgody nie może być kopiowana, rozpowszechniana, reprodukowana, przekazywana, w całości lub częściowo, bez zgody POE. Reproduction or use without permission of POE is prohibited.